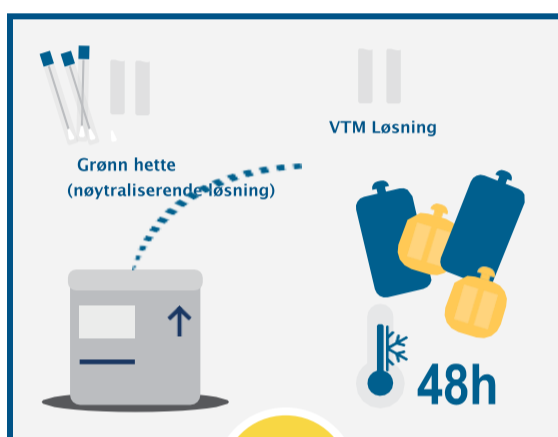


DETEKSJON AV COVID—19 PÅ OVERFLATER

Prosedyre for prøvetakning, pakking og trygg transport av biologiske prøver

**1**

Be om levering av prøvetakingssettet ved å skrive til: info.on@alsglobal.com
Informasjon om hvordan vi samler inn / leverer prøven vil bli gitt

**2**

I Kit finner du materialet du trenger for å forberede riktig prøvetaking.
Ispakken skal fryses minst 48 timer før prøvetaking

**3**

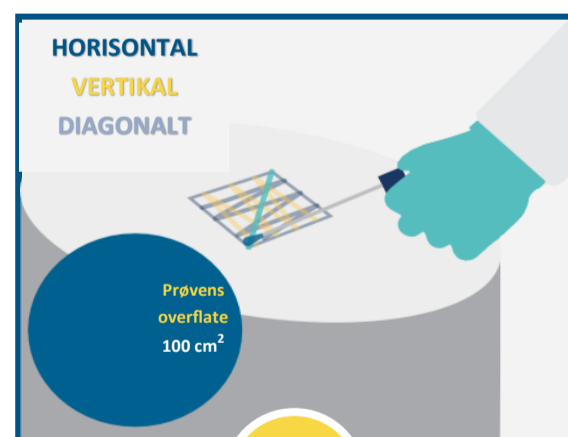
Ha alltid fokus på god hygiene og personlig beskyttelse!
Vask hendene før du begynner og bruk sterile engangshansker

**4**

Ta det spesifikke reagensglasset (grønn hette) som inneholder løsningen, for å nøytralisere eventuelle overflateaktive midler, uten å forurense åpningen med hendene, og berør bare hetten på reagensglasset.

**5**

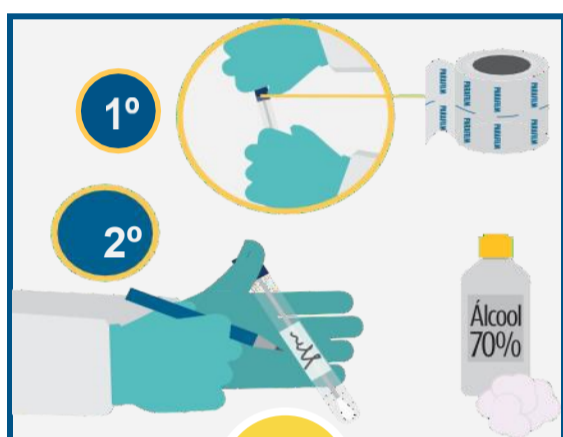
Fjern vattpinnen fra løsningen og fjern overflødig medium ved å trykke den på reagensrørets vegger.

**6**

Gni overflaten i de tre beskrivende retningene, og pass på å rotere matten mellom fingrene og prøv å holde den så horisontal som mulig.
Hele overflaten skal dekkes av prøven.

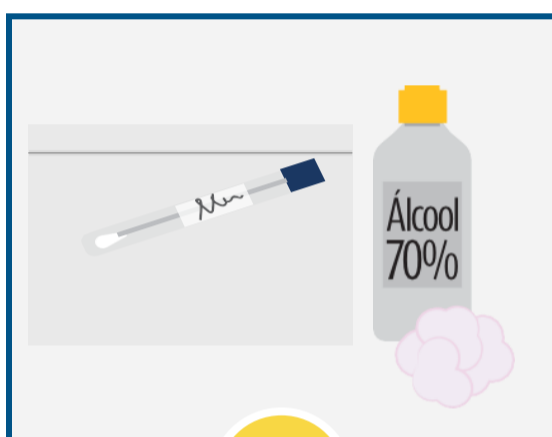
DETEKSJON AV COVID—19 PÅ OVERFLATER

Prosedyre for prøvetaking, pakking og trygg transport av biologiske prøver



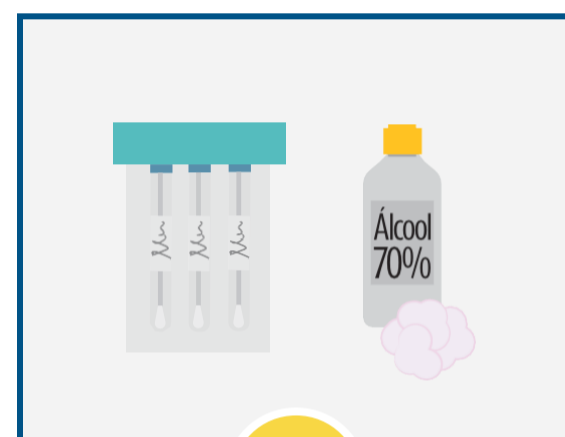
7

Plasser vattpinnen inni røret. Skjær overflødig vattpinne i det andre røret (VTM-løsning 3 ml) identifiser vattpinnen med det nummeret som tilsvarer PRØVENES FORESPØRSELSSKJEMA, hvor den korrekte beskrivelsen av det prøvetatte området blir rapportert (spesifiser overflaten i prøven i cm²)



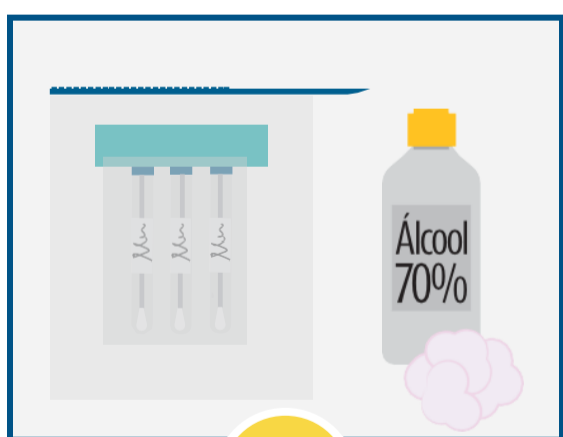
8

Legg røret i en enkelt pose og forsegle tett. Rengjør utsiden av posen med passende desinfeksjonsmiddel



9

Plasser oppsamlede vattpinner i en ny vanntett pose. Rengjør utsiden av posen med passende desinfiseringsmiddel



10

Plasser de oppsamlede vattpinnene i den tredje vanntette pose. Rengjør utsiden av posen med passende desinfeksjonsmiddel. Når prøvetagning er fullført, må prøverene lagres under 8°C



11

Sett posen med prøver og frosne ispakker i kjøleren, lukk kjøleren på en sikker måte og send til laboratoriet så snart som mulig. For transport må merket UN3373 vises på den ytre overflaten av den ytre pakningen, og være tydelig synlig og lesbar.

Følg de samme prosedyrene for hver prøvetaking.



12

For mer informasjon skriv til

Info.on@alsglobal.com