



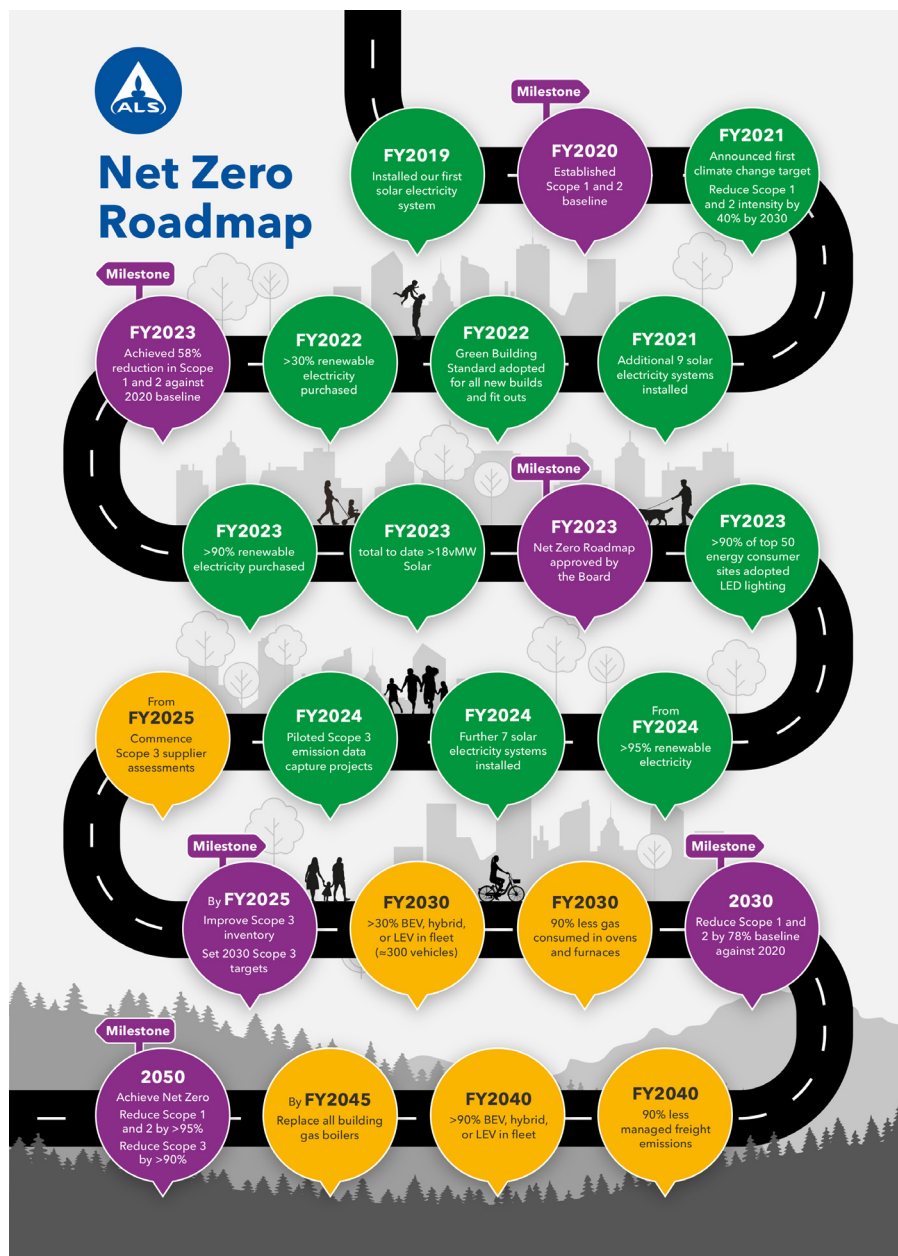
ALS Global åtagande för netto-nollutsläpp för vår personal, kunder, aktieägare & andra intressenter

I likhet med de flesta inser ALS att klimatförändringar är en av vår tids avgörande frågor och vi strävar efter att göra avtryck genom handling inom vårt hållbarhetsområde, vilket är kopplat till ALS kärnvärde om omsorg.

ALS har för avsikt att göra världen till en bättre plats genom innovation, vetenskap och engagemang. Ifjol (2023) undertecknade ALS globala styrelse ett företagsåtagande att uppnå netto-nollutsläpp år 2050, vilket sammanfattas i vår [årliga globala hållbarhetsrapport](#). Vi på ALS är glada att kunna dela med oss av våra milstolpar och mål med våra kunder.

Bakgrund

År 2021 utvecklade ALS Global en klimatförändringsstrategi, med ett mål att minska scope 1 och 2-utsläppen med 40% till 2030. I slutet av räkenskapsåret 2023 (mars 2023) hade ALS uppnått en 58% minskning och uppnått koldioxidneutralitet för scope 1 och 2-utsläpp - långt före planen. Samma månad noterade ALS en viktig milstolpe när ALS Globala styrelse godkände vår färdplan för att nå netto-nollutsläpp år 2050 (se bild). I bilden kan man se noterade milstolpar lilafärgade, och genomförda åtgärder grönskuggade.



footnot: FY = fiscal year (räkenskapsår)

Ytterligare detaljer

Hittills har nyckelprojekt inkluderat köp av förnybar elektricitet från elnätet (vi använder mer än 90 % förnybar el i alla våra verksamheter globalt sett), installation av mer än 1,8 MW solcellssystem på 16 platser världen över, samt fortsatt implementering av våra "ALS Green Building Standards". ALS Green Building Standards fokuserar på HVAC-system (värme, ventilation och luftkonditionering), byggnadsisolering, LED-lampor, energieffektiva anläggningar och utrustning, övergång till elbilar, samt personalens engagemang för att anta klimatvänliga vanor som minskar den faktiska energiefterfrågan.

ALS Global netto-noll-åtagande innebär att de absoluta scope 1- och 2-utsläppen ska minskas med 95% och scope 3-utsläppen med 90 % till 2050, jämfört med 2020 års baslinje. Det är en utmanande uppgift för vår laborierverksamhet med tanke på vår nödvändiga kemikalie-, plast- och glasanvändning, samt betydande krav på uppvärmning/kyllning av våra lokaler på grund av att de så nödvändiga dragskåpen orsakar frekvent cirkulation av laborierluften. ALS globala färdplan inkluderar ett kortsiktigt mål att minska utsläppen av absoluta scope 1 och 2-växthusgaser med 78 % till 2030 jämfört med 2020 års baslinje. Under de kommande två åren kommer ALS att förbättra identifiering och mätning av de olika kategorierna inom scope 3, vilka uppskattades under räkenskapsåret 2023. ALS kommer även att utveckla handlingsplaner för frakt, köpta varor och tjänster, avfall och personalpendling. Ett kortsiktigt mål för 2030 för scope 3 kommer därefter att fastställas.

Prioriterade åtgärder under de kommande 5 åren kommer att omfatta:

- Köpa förnybar el för >95 % av vår verksamhet
- Installera ytterligare solenergisystem (7 system installerade under räkenskapsår 2024, och ytterligare 9 system ska färdigställas i början av räkenskapsår 2025)
- Konvertera gasugnar och ugnar till elektriska, där så är möjligt
- Utöka urvalet av mer energieffektiva fordon; 30 % av fordonsflottan ska vara hybrider och elbilar till 2030
- Uppgradera till ALS riktlinjer för gröna byggnader vid nya laborieretableringar och renoveringar (bättre isolering, effektivare HVAC-system, solcellssystem och uppgraderade byggnadsledningssystem).



Vad innebär scope 1, scope 2 och scope 3?

Scope 1, 2 och 3 är definierade i Greenhouse Gas Protocol (GHG-protokollet), vilket är en internationell standard inom offentlig och privat sektor för att mäta och redovisa växthusgasutsläpp.

Scope 1: I scope 1 ingår de utsläpp som sker direkt i den egna verksamheten eller från källor som kontrolleras av verksamheten. Exempelvis från förbränning av gas för uppvärmning och egna biltransporter.

Scope 2: Scope 2 omfattar indirekta utsläpp från produktionen av energi som förbrukas inom verksamheten, så som inköpt el och energi för att värma/kylla byggnader.

Scope 3: Scope 3 omfattar alla andra indirekta utsläpp som sker i ett företags värdekedja men har sitt ursprung i källor som företaget inte äger eller kontrollerar.

Vi är glada att dela våra åtaganden med våra kunder och intressenter. Kontakta gärna ALS Scandinavia för mer information.